





2002504 - CERTIFICATE ATHENA RELAX DOUBLE CHANCE QUANTO SU AZIONI AMGEN E GRIFOLS

Premio del 4%¹ alla fine del 1° anno e possibilità di scadenza anticipata già dopo 12 mesi

- Il Certificate Athena Relax Double Chance paga un premio del 4% alla fine del 1° anno anche in caso di ribassi delle azioni Amgen e/o Grifols. Inoltre il Certificate può scadere anticipatamente e restituire il capitale investito se la quotazione di entrambi i titoli sottostanti è superiore o pari al valore iniziale.
- Inoltre, il Certificate, può scadere anticipatamente alla fine del 2° anno se la quotazione di entrambi i titoli sottostanti è superiore o pari al valore iniziale. In questo caso l'investitore riceve un premio dell'8% più la restituzione del capitale investito. Un premio del 4% verrà pagato se la quotazione di Amgen e/o Grifols è inferiore al valore iniziale ma, per entrambi, superiore o pari al 55% del valore iniziale.
- Se il Certificate arriva a scadenza l'investitore può ricevere, oltre al capitale investito, un ulteriore premio dell'8% dello stesso capitale purché la quotazione di entrambi i titoli sottostanti sia superiore o pari al valore iniziale. Il Certificate restituisce comunque il capitale investito più un premio del 4% dello stesso se la quotazione di entrambi i titoli sottostanti non è inferiore alla Barriera; altrimenti l'investitore riceve un importo commisurato alla performance registrata dall'azione che ha registrato la performance peggiore (**con conseguente perdita sul capitale investito**).
- Il Certificate è dotato di opzione Quanto che lo rende immune dall'oscillazione del cambio tra euro e dollaro USA.

PUNTI DI FORZA DEL CERTIFICATE

-  Premio del 4% alla fine del 1° anno anche in caso di ribassi di Amgen e Grifols
-  Scadenza anticipata alla fine del 1° e del 2° anno se Amgen e Grifols \geq Valore iniziale
-  A scadenza restituzione del capitale investito e premio dell'8% se Amgen e Grifols \geq Valore iniziale
-  Sarà presentata domanda di ammissione alle negoziazioni su EuroTLX

CARTA D'IDENTITÀ

CODICE ISIN	XS1189332221
CODICE BNL	2002504
DATA DI VALUTAZIONE INIZIALE	27/10/2015
DATA DI VALUTAZIONE FINALE	23/10/2018
EMITTENTE	SecurAsset S.A.
CAPITALE MINIMO INVESTITO	100 euro
BARRIERA (a scadenza)	55% del valore iniziale

I Certificates sono emessi da SecurAsset SA e sono garantiti da BNL S.p.A. limitatamente al pagamento dei premi periodici e/o a scadenza previsti.

Per quanto concerne i fattori di rischio correlati ai Certificates si legga attentamente quanto contenuto nella sezione "Messaggio pubblicitario con finalità promozionali" di cui sotto e, in particolar modo, l'apposita sezione di cui al Prospetto.

COME POSSO SOTTOSCRIVERE IL CERTIFICATE?

La sottoscrizione è aperta, fino a esaurimento plafond, presso le filiali BNL fino al 27/10/2015 e per l'offerta fuori sede fino al 20/10/2015. Per maggiori informazioni chiama il numero (+39) 060 060 (da fisso, cellulare o dall'estero).

Quanto riceve l'investitore a fronte di 100 euro

investiti in sottoscrizione sul Certificate Athena Relax Double Chance Quanto su Amgen e Grifols:

DATA DI VALUTAZIONE	CONDIZIONE	€	DATA DI PAGAMENTO
24/10/2016	Amgen e Grifols \geq val. iniz.	104 €	01/11/2016
	Amgen e/o Grifols < val. iniz.	4 €	
23/10/2017	Amgen e Grifols \geq val. iniz.	108 €	31/10/2017
	Amgen e/o Grifols < val. iniz. ma Amgen e Grifols \geq 55% valore iniziale	4 €	
23/10/2018	Amgen e Grifols \geq val. iniz.	108 €	31/10/2018
	Amgen e/o Grifols < Valore Iniziale ma Amgen e Grifols \geq Barriera	104 €	
	Amgen e/o Grifols < Barriera	Importo commisurato alla perf. del peggiore tra Amgen e Grifols (< 100 €)	

Alla fine del 1° anno:

il Certificate scade anticipatamente se il valore di Amgen e Grifols è superiore o pari al valore iniziale e l'investitore riceve il capitale investito più un premio di 4 euro. Il Certificate paga comunque un premio di 4 euro anche se il valore di Amgen e/o Grifols è inferiore al valore iniziale.

Alla fine del 2° anno:

il Certificate scade anticipatamente se il valore di Amgen e Grifols è superiore o pari al valore iniziale e l'investitore riceve il capitale investito più un premio di 8 euro. Il Certificate paga comunque un premio di 4 euro se Amgen e/o Grifols quotano ad un valore inferiore al valore iniziale ma per entrambi superiore o pari al 55% del valore iniziale. **Altrimenti se il valore di almeno una delle azioni tra Amgen e/o Grifols quota a un valore inferiore al 55% del valore iniziale non viene corrisposto alcun premio e si rimanda all'ultima data di valutazione.**

A scadenza:

se il valore di Amgen e Grifols è superiore o pari al valore iniziale, l'investitore riceve il capitale investito più un premio di 8 euro.

Se il valore di Amgen e/o Grifols è inferiore al valore iniziale ma, in entrambi i casi, superiore o pari alla Barriera l'investitore riceve il capitale investito più un premio di 4 euro.

Se il valore di Amgen e/o Grifols è inferiore alla Barriera, l'investitore riceve un importo commisurato alla performance del peggiore tra i due sottostanti (**con conseguente perdita sul capitale investito**).

¹ Gli importi espressi in percentuale (esempio 4%) ovvero espressi in euro (esempio 4€) devono intendersi a lordo delle ritenute fiscali previste per legge.

Messaggio pubblicitario con finalità promozionali.

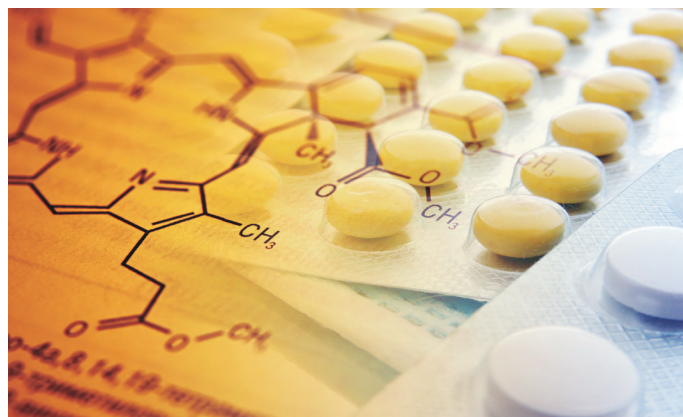
Prima dell'adesione leggere attentamente il Prospetto di Base (approvato dall'autorità di vigilanza lussemburghese CSSF in data 27/11/2014) come aggiornato da successivi supplementi, le Condizioni Definitive e la Nota di Sintesi, in particolare, le sezioni dedicate ai fattori di rischio connessi all'emittente, all'investimento, ai costi e al trattamento fiscale, nonché la Scheda Prodotto del collocatore. Tale documentazione è disponibile sul sito internet www.prodottidiborsa.com, presso le filiali BNL e sul sito internet www.bnl.it (dove è possibile trovare anche la Scheda Prodotto). Il presente documento è redatto a fini promozionali e le informazioni in esso contenute non costituiscono una consulenza, né un'offerta al pubblico dei Certificates. Il presente documento non fa parte della documentazione di offerta, né può sostituire la stessa ai fini di una corretta decisione di investimento. Gli importi, espressi in percentuale o in euro, e gli scenari sono meramente indicativi, hanno un fine esclusivamente esemplificativo e non esaustivo e si intendono validi per gli investitori che acquistino i Certificates durante il periodo di sottoscrizione e li detengono fino a scadenza. L'investimento nei Certificates comporta a scadenza il rischio di perdita totale o parziale del capitale investito durante il periodo di sottoscrizione. Se i Certificates fossero venduti prima della scadenza, l'investitore potrebbe incorrere in perdite in conto capitale. Considerato che le somme raccolte a seguito del collocamento dei Certificates verranno depositate in un conto di deposito presso BNL, l'investitore è esposto a rischi correlati a BNL in qualità di banca depositaria e, in particolare, al rischio di credito, vale a dire all'eventualità che BNL non adempia agli obblighi di restituzione delle somme depositate. Inoltre, tenuto conto altresì che BNL rilascerà, a beneficio degli investitori, una garanzia limitatamente al pagamento dei premi periodici e/o a scadenza previsti, l'investitore è esposto a rischi correlati a BNL in qualità di garante su tali importi e, in particolare, al rischio di credito, vale a dire all'eventualità che BNL non adempia agli obblighi di garanzia assunti a beneficio degli investitori stessi. Informazioni aggiornate sulla quotazione dei Certificates sono disponibili presso le filiali BNL oppure sul sito internet www.prodottidiborsa.com.

FOCUS SOTTOSTANTE: AMGEN ED GRIFOLS

LE DUE SOCIETÀ

AMGEN INC. è la prima società al mondo nel campo delle biotecnologie per fatturato, numero di dipendenti e investimenti in Ricerca & Sviluppo. Nata nel 1980, Amgen si è affermata grazie alla clonazione del gene dell'eritropoietina umana e alla messa a punto di processi su scala industriale per la produzione di farmaci biotecnologici in ambiti quali l'oncologia e le malattie renali e l'osteoporosi. L'azienda conta circa 17 mila dipendenti ed è attiva con filiali e società controllate in 50 Paesi.

GRIFOLS SA è una società farmaceutica e chimica spagnola. La società è leader in Europa e tra le prime al mondo nella fabbricazione di prodotti a base di plasma sanguigno. Le tre divisioni principali (bioscienze, diagnosi e ospedaliera) sviluppano, producono e commercializzano i prodotti e servizi in oltre 90 paesi in tutto il mondo. Dal maggio 2006 è quotata sul Madrid Stock Exchange.



L'AZIONE AMGEN

BORSA DI QUOTAZIONE	New York
INDICE DI RIFERIMENTO	NASDAQ
VALUTA	Dollaro Usa
ISIN	US0311621009
CAPITALIZZAZIONE DI MERCATO	114.442,7 milioni di dollari Usa
RAPPORTO PREZZO/UTILI	18,30
PERFORMANCE DA INIZIO 2015	-5,25%
PERFORMANCE DA OTTOBRE 2014	37,1%
MASSIMI A 52 SETTIMANE	181,81 dollari Usa
MINIMI A 52 SETTIMANE	127,67 dollari Usa

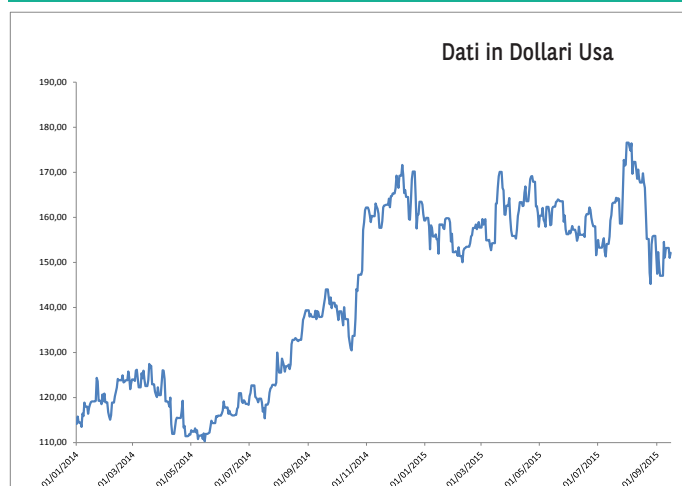
L'AZIONE GRIFOLS

BORSA DI QUOTAZIONE	Madrid
INDICE DI RIFERIMENTO	IBEX 35
VALUTA	Euro
ISIN	ES0171996012
CAPITALIZZAZIONE DI MERCATO	12.119,5 milioni di euro
RAPPORTO PREZZO/UTILI	26,23
PERFORMANCE DA INIZIO 2015	17,53%
PERFORMANCE DA OTTOBRE 2014	11,93%
MASSIMI A 52 SETTIMANE	42,90 euro
MINIMI A 52 SETTIMANE	27,91 euro

I dati sono aggiornati ai valori del 16/09/2015

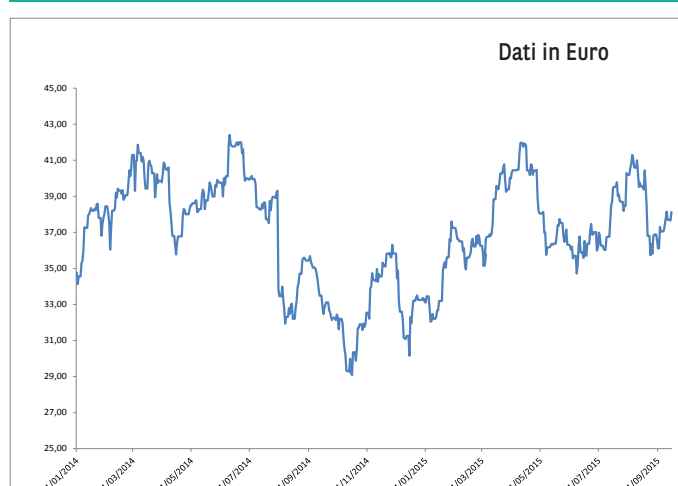
I dati sono aggiornati ai valori del 16/09/2015

ANDAMENTO AMGEN DA INIZIO 2014



Il grafico è aggiornato ai valori del 16/09/2015

ANDAMENTO GRIFOLS DA INIZIO 2014



Il grafico è aggiornato ai valori del 16/09/2015

Avvertenze:

I dati relativi al sottostante sono estrapolati dalle seguenti fonti: Bloomberg/Reuters e dal sito internet della società emittente il titolo sottostante. Le performance passate non sono indicative, né costituiscono una garanzia delle performance future.