



INFORMAZIONI CHIAVE PER GLI INVESTITORI (KIID)

Il presente documento contiene le informazioni chiave di cui tutti gli investitori devono disporre in relazione a questo Fondo. Non si tratta di un documento promozionale. Le informazioni contenute nel presente documento, richieste dalla legge, hanno lo scopo di aiutarvi a capire la natura di questo Fondo e i rischi ad esso connessi. Si raccomanda di prenderne visione, in modo da operare una scelta informata in merito all'opportunità di investire.

BNP Paribas Equie – Attacco

ISIN al portatore: IT0004240542

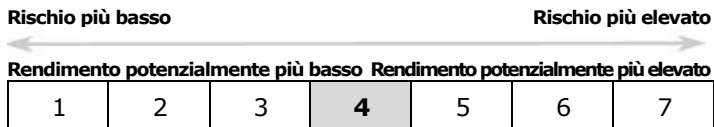
BNP Paribas Equie

Società di Gestione: BNP Paribas Investment Partners SGR S.p.A. - Gruppo BNP Paribas.

Obiettivi e politica d'investimento

- Obiettivo del Fondo: crescita del capitale investito.
- Principali categorie di strumenti finanziari che possono essere oggetto d'investimento: in misura variabile, strumenti finanziari di natura monetaria ed obbligazionaria, di emittenti sovrani e sovranazionali, organismi internazionali di carattere pubblico, enti pubblici economici, locali e territoriali ovvero emittenti di carattere societario, con *rating* prevalente pari o superiore all'*investment grade*, senza limitazione di valuta di denominazione.
Possibile l'investimento in OICR – anche "collegati" – che, a seconda delle condizioni di mercato, possono anche rappresentare una componente principale del portafoglio.
La selezione degli OICR viene effettuata sulla base delle principali informazioni disponibili (stile gestionale, rendimenti ottenuti nel passato, costi e stabilità dell'emittente).
- Rimborso delle quote del Fondo: l'investitore può ottenere – su richiesta scritta – il rimborso delle proprie quote in qualsiasi giorno lavorativo e di Borsa aperta.
- Parametro di riferimento (c.d. benchmark)
La politica di investimento del Fondo consente scelte discrezionali senza richiamarsi, implicitamente o esplicitamente, ad un *benchmark*.
- Altre informazioni:
 - ✓ Non sono previsti vincoli di *duration*.
 - ✓ Aree geografiche/mercati di riferimento: principalmente Paesi industrializzati appartenenti prevalentemente alle aree Europa e Nord America.
 - ✓ È ammesso (fino al 55%) l'investimento in strumenti finanziari di natura azionaria, principalmente di emittenti societari a media/alta capitalizzazione, con diversificazione in tutti i settori economici.
 - ✓ È ammesso (fino al 20%) l'investimento in fondi speculativi.
 - ✓ È ammesso (fino al 10%) l'investimento in emittenti di Paesi emergenti.
 - ✓ L'utilizzo degli strumenti finanziari derivati è finalizzato alla copertura dei rischi (per compensare l'esposizione ad oscillazioni dei prezzi), ad una più efficiente gestione del portafoglio (come strumento alternativo all'investimento diretto in strumenti finanziari) ed all'investimento (con leva finanziaria effettiva di norma compresa tra 1,10 ed 1,30 ed effetto di amplificazione sino ad un massimo del 30%, sia per i guadagni che per le perdite).
 - ✓ Gestione attiva del rischio di cambio.
- Proventi:
 - ✓ I proventi della gestione sono reinvestiti nel patrimonio del Fondo.

Profilo di rischio e di rendimento



I dati storici utilizzati per calcolare l'indicatore sintetico potrebbero non costituire un'indicazione affidabile circa il futuro profilo di rischio del Fondo.

La categoria di rischio/rendimento associata al Fondo potrebbe non rimanere invariata e la classificazione del Fondo potrebbe cambiare nel tempo.

Il Fondo è stato classificato nella categoria **4** sulla base di una stima della volatilità dei rendimenti che lo stesso potrebbe conseguire in futuro.

Tale categoria corrisponde ad un profilo di rischio-rendimento calcolato su intervalli di volatilità stabiliti dalla normativa comunitaria vigente.

Altri rischi che rivestono importanza significativa per il Fondo e non sono adeguatamente rilevati dall'indicatore sintetico:

- a) rischio di credito: l'emittente di uno strumento finanziario detenuto in portafoglio dal Fondo potrebbe non essere in grado di corrispondere, alle scadenze previste, in tutto o in parte, gli interessi maturati e/o il capitale investito;
- b) rischio di liquidità: gli strumenti finanziari detenuti dal Fondo, in particolare quelli "non quotati", in determinate situazioni di mercato potrebbero risultare non prontamente liquidabili senza perdite di valore;
- c) rischio controparte: le controparti di operazioni effettuate per conto del Fondo potrebbero non adempiere agli impegni assunti;
- d) rischi operativi e rischi legati alla custodia delle attività, connessi ad eventi esterni ed a cause di forza maggiore.

Per maggiori informazioni sui rischi correlati al Fondo, si rinvia alla Sezione A), del Prospetto (Parte I).

Spese

Le spese da Voi sostenute sono utilizzate per coprire i costi di gestione del Fondo, inclusi i costi di commercializzazione e di distribuzione dello stesso. Tali spese riducono il rendimento potenziale dell'investimento.

Spese una tantum prelevate prima o dopo l'investimento	
Spesa di sottoscrizione	nessuna
Spesa di rimborso	nessuna
Percentuale massima che può essere prelevata dal capitale (prima che venga investito)	
Spese prelevate dal Fondo in un anno	
Spese correnti	1,94%
Spese prelevate dal Fondo a determinate condizioni specifiche	
Commissioni legate al rendimento	nessuna

Le **spese di sottoscrizione** e di **rimborso** riportate indicano la misura massima. In taluni casi potete pagare un importo inferiore; potete informarVi circa l'importo effettivo delle spese presso il Vostro consulente finanziario o distributore.

Le **spese correnti** si basano sulle spese dell'anno precedente conclusosi nel dicembre 2012; tale misura può variare da un anno all'altro e comprende la provvigione forfettaria. Le spese correnti non comprendono gli oneri di intermediazione e quelli fiscali.

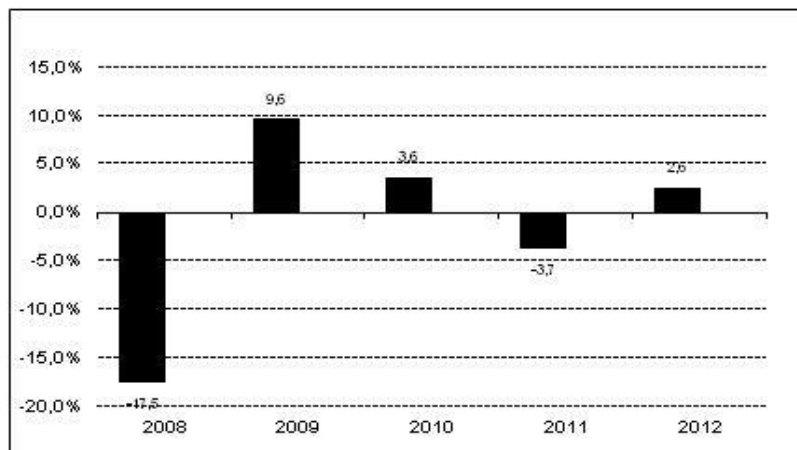
È inoltre prevista l'applicazione di **diritti fissi** il cui ammontare è indicato nel Prospetto.

Per maggiori informazioni sulle spese si rimanda alla Parte I, Sezione C) del Prospetto, disponibile sul sito internet della SGR www.bnpparibas-ip.it.

Risultati ottenuti nel passato

Rendimento annuo
del Fondo e del benchmark

■ Fondo
■ Benchmark



I rendimenti passati non sono indicativi di quelli futuri.

I rendimenti illustrati nel grafico sono riportati al netto degli oneri fiscali sino al 30 giugno 2011 ed al lordo per il periodo successivo.

I dati di rendimento del Fondo non includono i costi di sottoscrizione o di rimborso e gli altri oneri posti a carico dell'investitore.

Il Fondo è stato istituito nel 2007.

I dati di rendimento sono stati calcolati in Euro.

Informazioni pratiche

- ✓ Banca Depositaria: BNP Paribas Securities Services – Succursale di Milano.
 - ✓ Il Fondo può essere sottoscritto mediante versamento in unica soluzione (PIC), nonché attraverso più versamenti (PAC e ContoPAC). Per ulteriori dettagli si rinvia alla Parte I, Paragrafo D) del Prospetto.
 - ✓ L'importo minimo di sottoscrizione del presente Fondo varia a seconda della modalità di partecipazione prescelta.
 - ✓ Ulteriori informazioni relative al Fondo, copie del Prospetto, del Regolamento, degli ultimi documenti contabili (Rendiconto annuale e Relazione semestrale, se successiva) sono disponibili gratuitamente (in lingua italiana) sul sito internet della SGR (www.bnpparibas-ip.it) e presso i distributori. I documenti contabili del Fondo sono disponibili anche presso la Banca Depositaria.
 - ✓ I documenti sono forniti gratuitamente all'investitore anche al proprio domicilio previa richiesta alla SGR:
 - tramite posta ordinaria all'indirizzo di via Dante n. 15 - 20123 Milano;
 - via telefax, ai numeri: +39 024009.3267 e +39 024009.3592
 - a mezzo e-mail, all'indirizzo di posta elettronica: milan.sgr@bnpparibas.com.
 - ✓ Ulteriori informazioni – compresa la reperibilità dei valori più recenti delle quote, pubblicati sul quotidiano "Il Sole 24 Ore" – sono ottenibili sul sito internet della SGR.
 - ✓ La legislazione fiscale italiana può avere un impatto sulla posizione fiscale personale dell'investitore.
- BNP Paribas Investment Partners SGR S.p.A. può essere ritenuta responsabile esclusivamente sulla base delle dichiarazioni contenute nel presente documento che risultano fuorvianti, inesatte o incoerenti rispetto alle corrispondenti parti del Prospetto del Fondo.*

Il presente Fondo è autorizzato in Italia e regolamentato dalla Banca d'Italia e dalla Consob. BNP Paribas Investment Partners SGR S.p.A. è autorizzata in Italia e regolamentata dalla Banca d'Italia e dalla Consob. Le informazioni chiave per gli investitori qui riportate sono valide alla data del 19 febbraio 2013.

Le informazioni chiave per gli investitori qui riportate sono state depositate in Consob in data 18 febbraio 2013.