

BNPP ATHENA RELAX UP FAST QUANTO SU TESCO E WALMART

PREMIO DEL 4,5%¹ ALLA FINE DEL 1° ANNO
POSSIBILITÀ DI SCADENZA ANTICIPATA GIÀ DOPO 12 MESI


COD BNL: 2034731
ISIN: XS2392606674


CHE COSA È UN BNPP ATHENA RELAX UP FAST QUANTO SU TESCO E WALMART?

Il Certificate BNPP Athena Relax Up Fast Quanto su Tesco e Walmart prevede un premio certo alla fine del 1° anno. Alla fine di ciascun anno, il Certificate può scadere anticipatamente rimborsando il capitale investito e pagando un premio. Se arriva a scadenza, il Certificate rimborsa il capitale investito anche in caso di ribassi dei Sottostanti fino al livello Barriera; altrimenti l'investitore incorre in **una perdita, parziale o totale, del capitale investito**. Il Certificate è dotato di opzione Quanto che lo rende immune dall'oscillazione del cambio tra euro, dollaro statunitense e sterlina britannica.

QUALI SONO LE CARATTERISTICHE DEL BNPP ATHENA RELAX UP FAST QUANTO SU TESCO E WALMART?

 Alla fine del 1° anno, il Certificate paga un premio certo del 4,5% del valore nominale.

 Alla fine di ogni anno, qualora la quotazione di entrambi i Sottostanti sia superiore o pari al 100% (1° anno), al 90% (2° anno) o all'80% (3° anno) del rispettivo valore iniziale, il Certificate scade anticipatamente pagando un premio del 9,5% (1° e 2° anno) o dell'11% (3° anno) del valore nominale, oltre a rimborsare il capitale investito.

 Se il Certificate arriva a scadenza, qualora la quotazione di entrambi i Sottostanti sia pari o superiore al 70% del rispettivo valore iniziale, il Certificate paga un premio del 13% del valore nominale, oltre a rimborsare il capitale investito. Il Certificate restituisce comunque il capitale investito se la quotazione di entrambi i Sottostanti non è inferiore al livello Barriera. Nel caso di andamento negativo di almeno uno dei Sottostanti oltre il livello Barriera, l'investitore riceve un importo commisurato alla performance del peggiore dei Sottostanti con conseguente **perdita, totale o parziale, del capitale investito**.

CARTA D'IDENTITÀ

DATA DI VALUTAZIONE INIZIALE
26/07/2022

DATA DI VALUTAZIONE FINALE
08/07/2026

EMITTENTE
BNP Paribas Issuance B.V.

GARANTE
BNP Paribas

CAPITALE MINIMO INVESTITO
100 euro (valore nominale)

SOTTOSTANTI
Azioni Tesco e Walmart

BARRIERA (a scadenza)
60% del valore iniziale dei Sottostanti

SOTTOSCRIZIONE
Fino al 26/07/2022 presso le filiali BNL e mediante tecniche di comunicazione a distanza. Per l'offerta fuori sede fino al 19/07/2022, fino a esaurimento plafond. Per maggiori informazioni chiama il numero (+39) 060 060 (da fisso, cellulare o dall'estero)

SEDE DI NEGOZIAZIONE
Il Certificate è ammesso alla negoziazione su EuroTLX (MTF)

Il Certificate è uno strumento finanziario a complessità molto elevata e a capitale condizionatamente protetto, ma non garantito.

Inoltre, nel caso di vendita del Certificate prima della scadenza, l'investitore potrebbe ricevere un importo inferiore rispetto a quello inizialmente investito.

QUANTO RICEVE L'INVESTITORE A FRONTE DI 100 EURO

investiti in sottoscrizione sul Certificate BNPP Athena Relax Up Fast Quanto su Tesco e Walmart:

DATA DI VALUTAZIONE	CONDIZIONE	€	DATA DI PAGAMENTO
10/07/2023	Tesco e Walmart ≥ valore iniziale	Il Certificate scade anticipatamente e paga 109,5 €	17/07/2023
	Tesco e/o Walmart < valore iniziale	Il Certificate paga un premio di 4,5 €	
08/07/2024	Tesco e Walmart ≥ 90% valore iniziale	Il Certificate scade anticipatamente e paga 109,5 €	15/07/2024
	Tesco e/o Walmart < 90% valore iniziale	Il Certificate non scade e si rinvia alla data di valutazione successiva	
08/07/2025	Tesco e Walmart ≥ 80% valore iniziale	Il Certificate scade anticipatamente e paga 111 €	15/07/2025
	Tesco e/o Walmart < 80% valore iniziale	Il Certificate non scade e si rinvia alla data di valutazione successiva	
08/07/2026	Tesco e Walmart ≥ 70% valore iniziale	Il Certificate paga 113 €	15/07/2026
	Tesco e/o Walmart < 70% valore iniziale ma Tesco e Walmart ≥ Barriera	Il Certificate paga 100 €	
	Tesco e/o Walmart < Barriera	Il Certificate paga un importo commisurato alla performance del peggiore dei Sottostanti con conseguente perdita, totale o parziale, del capitale investito (<60 €)	

¹ Gli importi espressi in percentuale (esempio 4,5%) ovvero espressi in euro (esempio 4,5 €) devono intendersi al lordo delle ritenute fiscali previste per legge.



BNP PARIBAS

La banca per un mondo che cambia



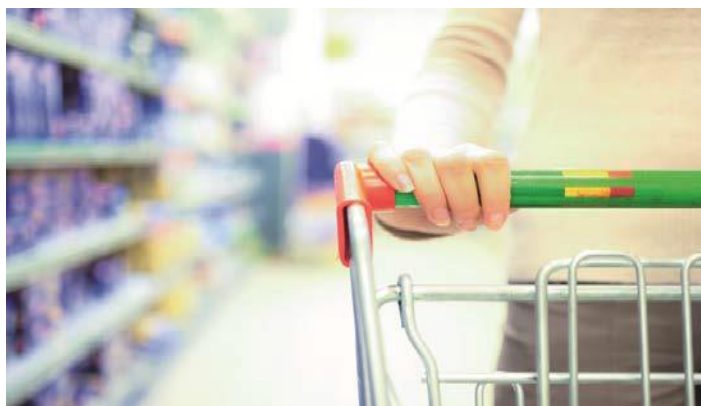
BNL
GRUPPO BNP PARIBAS

FOCUS SOTTOSTANTE: TESCO E WALMART

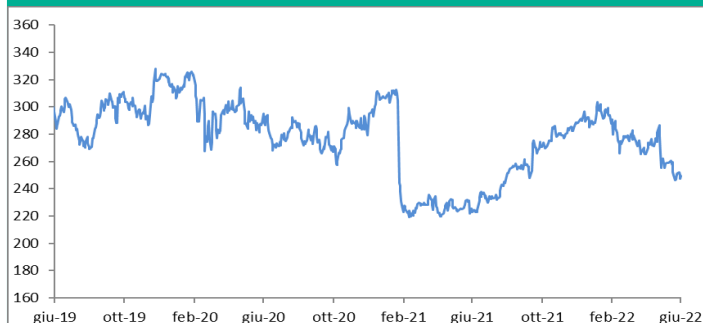
LE SOCIETÀ

Tesco PLC è una multinazionale britannica di generi alimentari e negozi di articoli generici con sede a Welwyn Garden City, Inghilterra. È il terzo più grande rivenditore al mondo in termini di ricavi lordi e il nono più grande al mondo in termini di ricavi. Ha negozi in cinque paesi in tutta Europa ed è il leader di mercato dei generi alimentari nel Regno Unito.

Walmart Inc. gestisce supermercati e negozi. L'azienda offre merce come abbigliamento, articoli per la casa, piccoli elettrodomestici, elettronica, strumenti musicali, libri, gioielli, giochi per bambini, prodotti farmaceutici, e molti altri. Walmart è presente in tutto il mondo.



ANDAMENTO Tesco ULTIMI 3 ANNI



Il grafico è aggiornato ai valori del 23/06/2022

L'AZIONE Tesco

BORSA DI QUOTAZIONE	London
ISIN	GB00BLGZ9862
CAPITALIZZAZIONE DI MERCATO	18.754 milioni di GBP
RAPPORTO PREZZO/UTILI	12,58
PERFORMANCE DA INIZIO 2022	-13,87%
MASSIMI A 52 SETTIMANE	304,10 GBp
MINIMI A 52 SETTIMANE	221,70 GBp

I dati sono aggiornati ai valori del 23/06/2022

ANDAMENTO Walmart ULTIMI 3 ANNI



Il grafico è aggiornato ai valori del 23/06/2022

L'AZIONE Walmart

BORSA DI QUOTAZIONE	New York
ISIN	US9311421039
CAPITALIZZAZIONE DI MERCATO	330.829 milioni di USD
RAPPORTO PREZZO/UTILI	19,52
PERFORMANCE DA INIZIO 2022	-16,59%
MASSIMI A 52 SETTIMANE	160,76 USD
MINIMI A 52 SETTIMANE	117,28 USD

I dati sono aggiornati ai valori del 23/06/2022

Avvertenze:

I dati relativi al Sottostante sono estrapolati dalle seguenti fonti: Bloomberg/Reuters e sito internet della società emittente il titolo sottostante il Certificate. Le performance passate non sono indicative, né costituiscono una garanzia, delle performance future.

Messaggio pubblicitario con finalità promozionali.

Prima di adottare una decisione di investimento al fine di comprendere appieno i potenziali rischi e benefici connessi alla decisione di investire nei Certificate, leggere attentamente il Base Prospectus for the issuance of Certificates approvato dall'Autorité des Marchés Financiers (AMF) in data 01/06/2022, come aggiornato da successivi supplementi, le Condizioni Definitive (Final Terms) relative ai Certificate e la Nota di Sintesi e, in particolare, le sezioni dedicate ai fattori di rischio connessi all'Emittente e al Garante, all'investimento, ai costi e al trattamento fiscale, il relativo documento contenente le informazioni chiave (KID), ove disponibile, nonché la scheda prodotto del collocatore. La documentazione di offerta e il KID, ove disponibile, sono consultabili sul sito web investimenti.bnpparibas.it. L'approvazione del Base Prospectus non dovrebbe essere intesa come approvazione dei Certificate. Il presente documento è redatto a fini promozionali e le informazioni in esso contenute non costituiscono una ricerca, una consulenza o un'offerta al pubblico dei Certificate. Il presente documento non fa parte della documentazione di offerta, né può sostituire la stessa ai fini di una corretta decisione di investimento. Gli importi, espressi in percentuale o in euro, e gli scenari sono meramente indicativi e hanno un fine esclusivamente esemplificativo e non esaustivo. L'investimento nei Certificate comporta, tra gli altri, a scadenza il rischio di perdita totale o parziale del capitale investito durante il periodo di sottoscrizione, nonché il rischio Emittente e il rischio di assoggettamento del Garante agli strumenti di gestione delle crisi bancarie (bail-in). Ove i Certificate siano venduti prima della scadenza, l'investitore potrebbe incorrere in perdite in conto capitale. Le informazioni e i grafici a contenuto finanziario qui riportati sono meramente indicativi e hanno scopo esclusivamente esemplificativo e non esaustivo. Informazioni aggiornate sulla quotazione dei Certificate sono disponibili sul sito web investimenti.bnpparibas.it.



BNP PARIBAS

La banca per un mondo che cambia



BNL
GRUPPO BNP PARIBAS