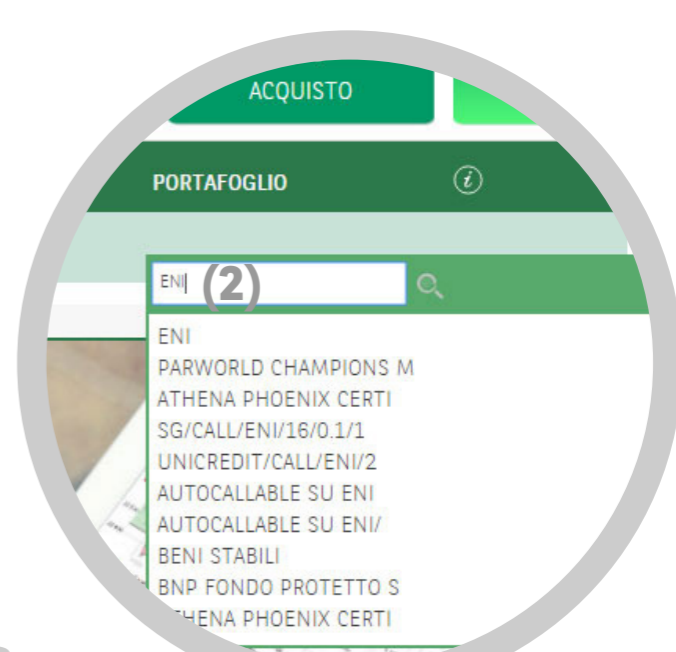
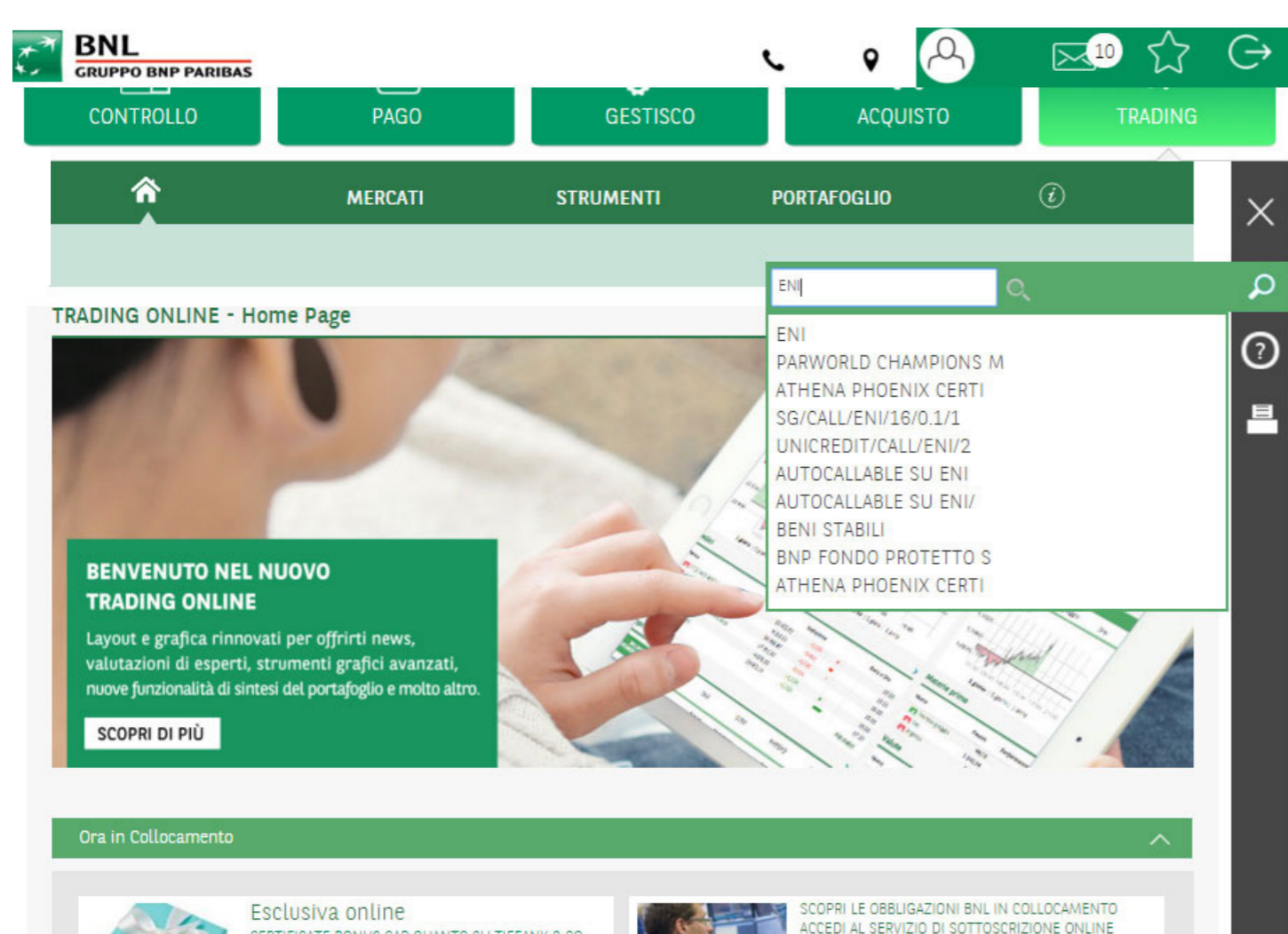
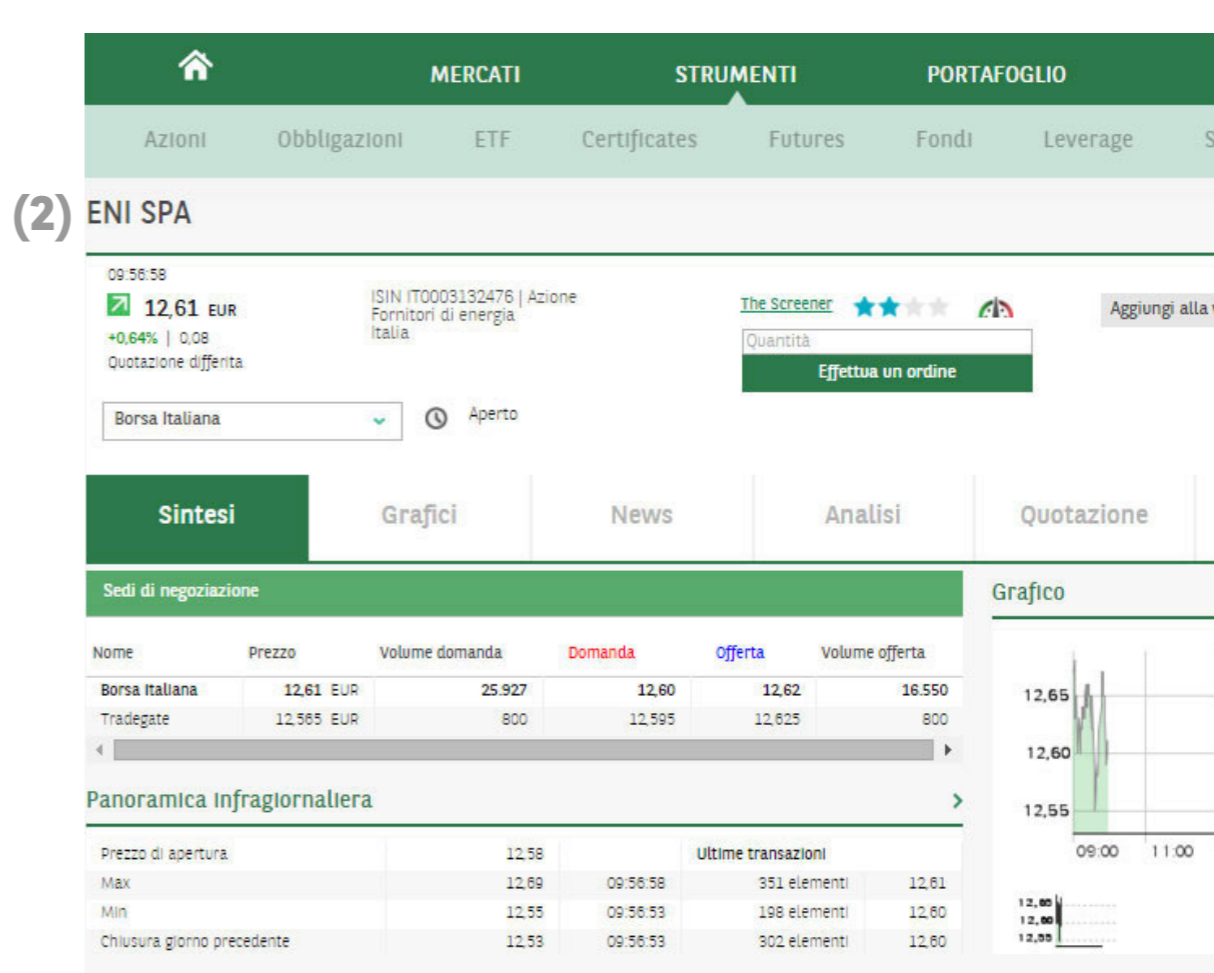
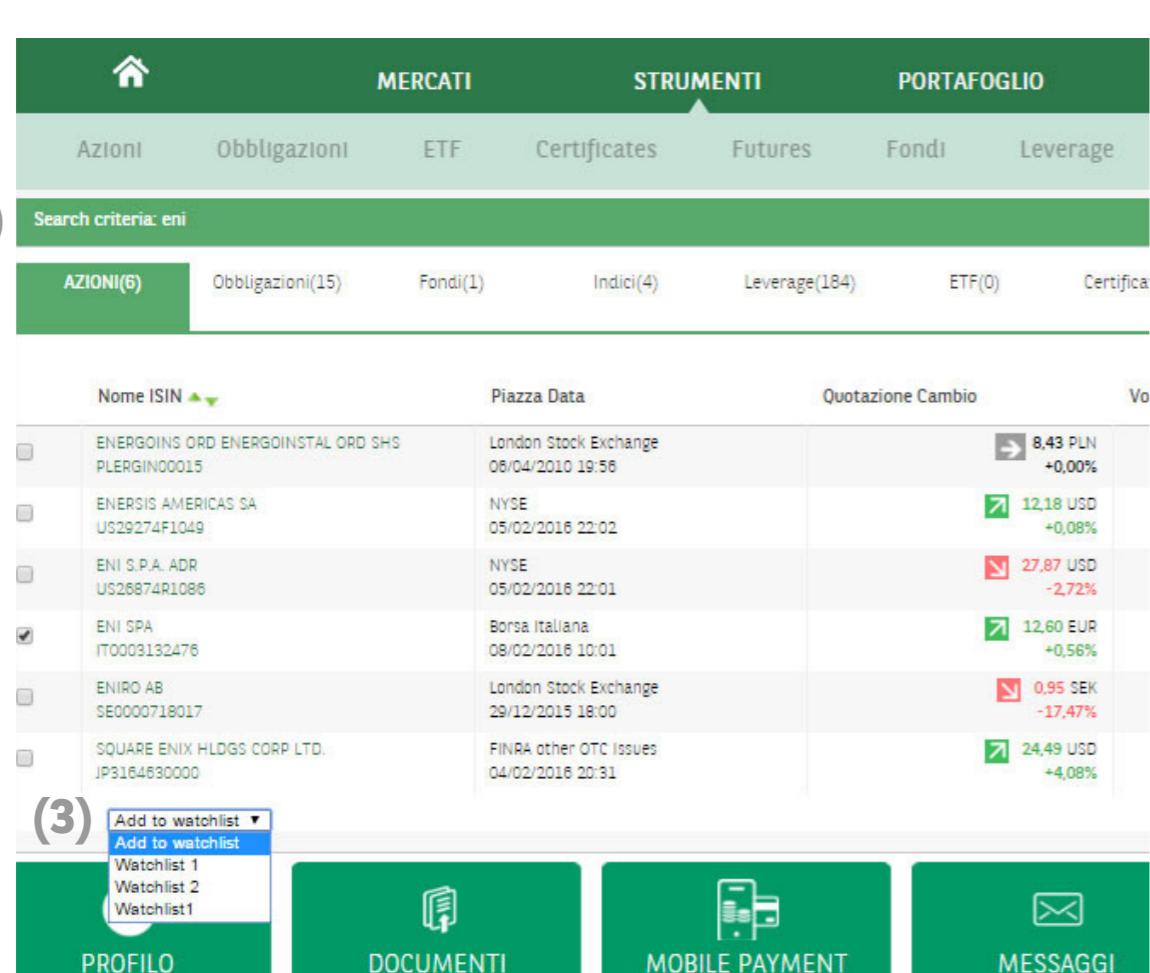


COME UTILIZZARE LA RICERCA SEMPLICE



Per usare la funzione clicca sulla **lente d'ingrandimento (1)** posta in alto a destra e **inserisci i nomi** o i **codici ISIN** dello strumento ricercato come nell'esempio **(2)** Eni



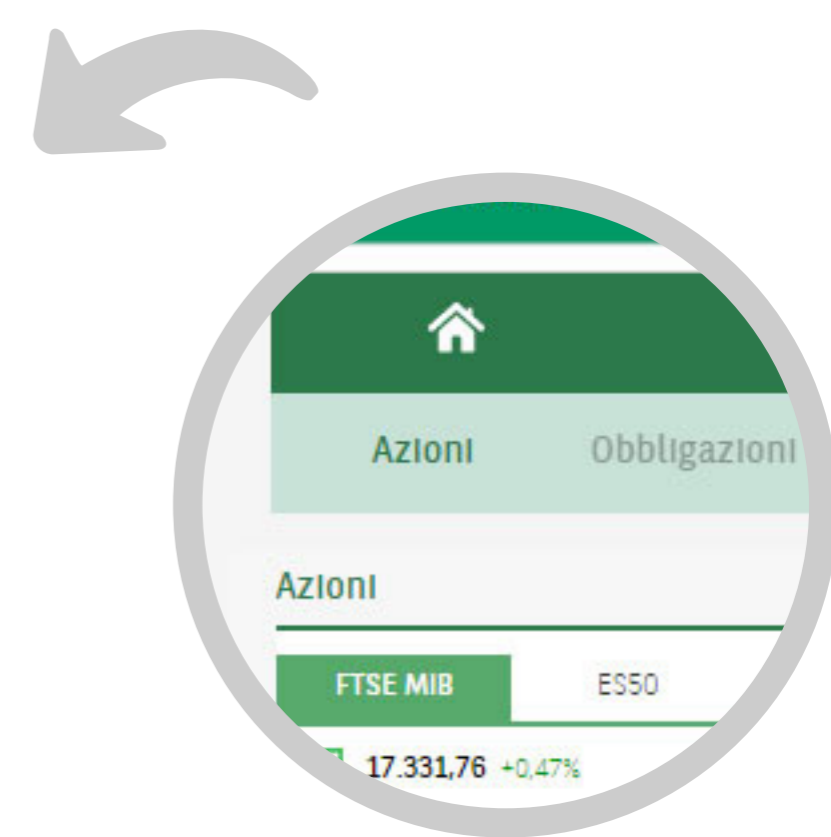
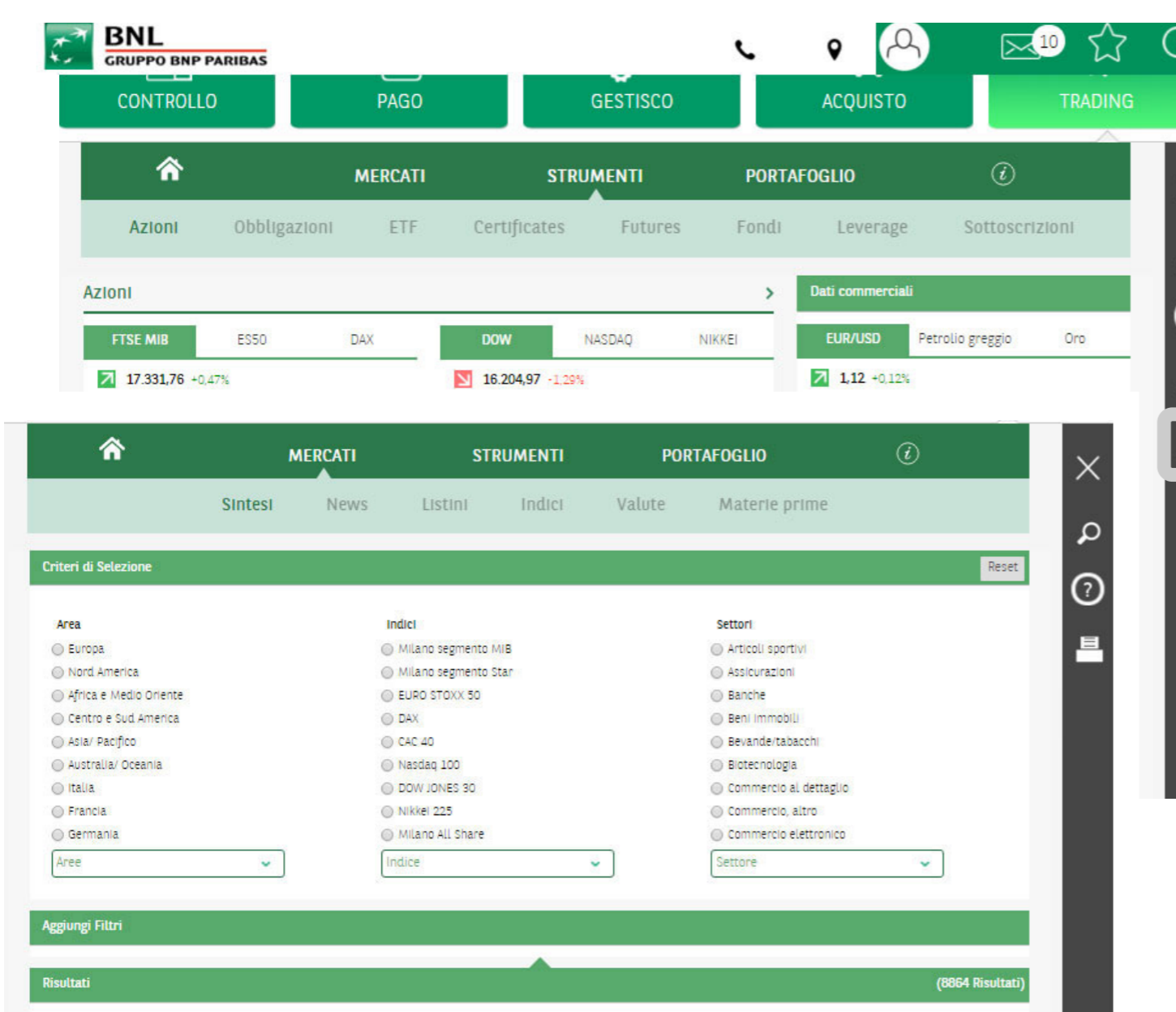
Puoi **visualizzare i risultati** in due modalità:

- come **pagina elenco (1)** di tutti gli strumenti finanziari contenenti il dato inserito
- come **pagina di dettaglio (2)** dello strumento selezionato tra quelli suggeriti sotto il campo di ricerca

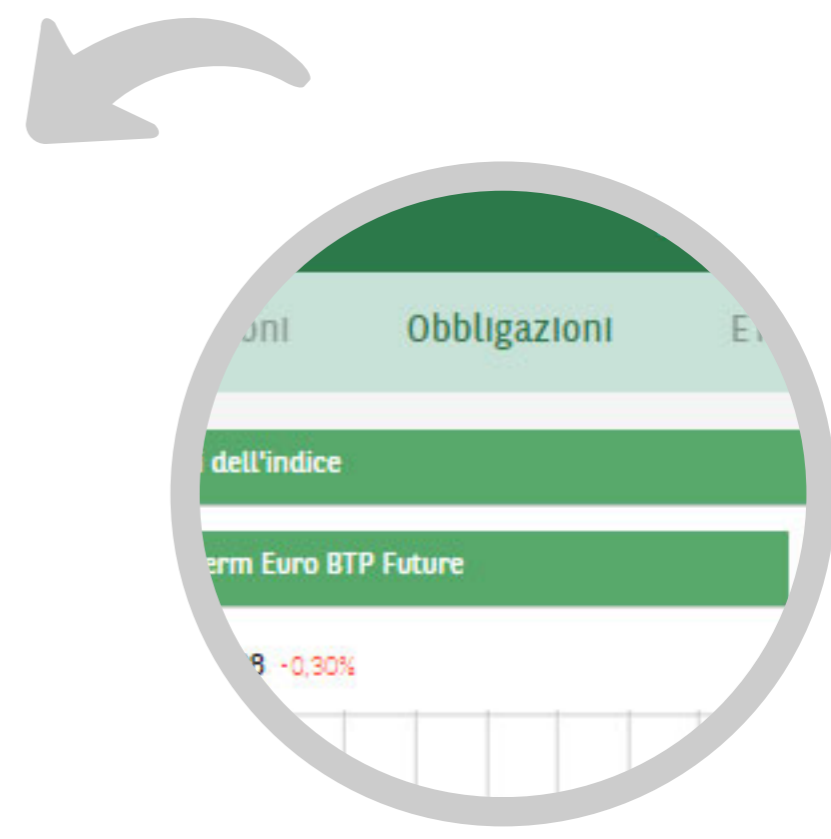
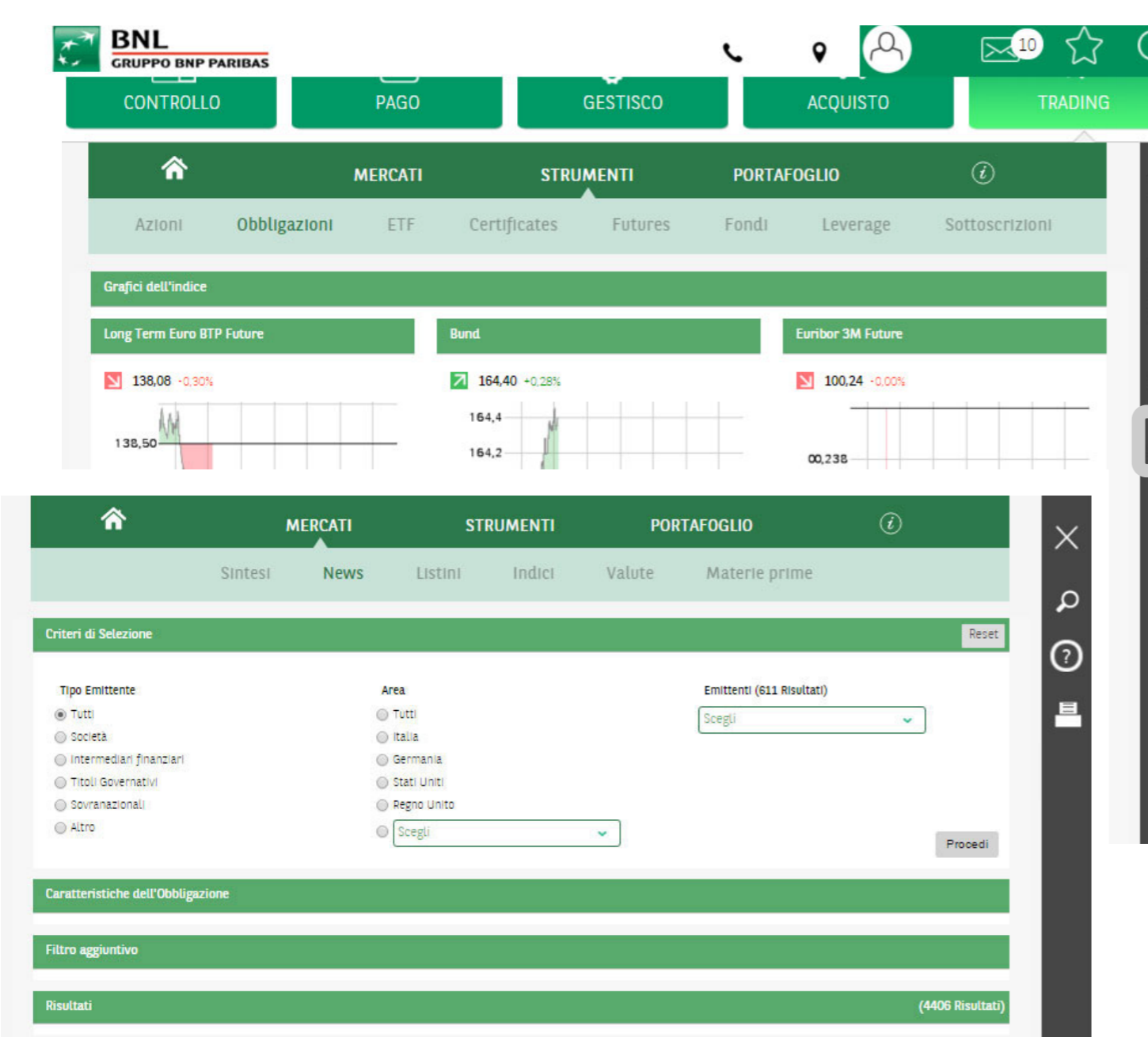
Con il **menù a tendina** è possibile selezionare alcuni strumenti e indirizzarli alla **watchlist (3)**

COME UTILIZZARE LA RICERCA AVANZATA

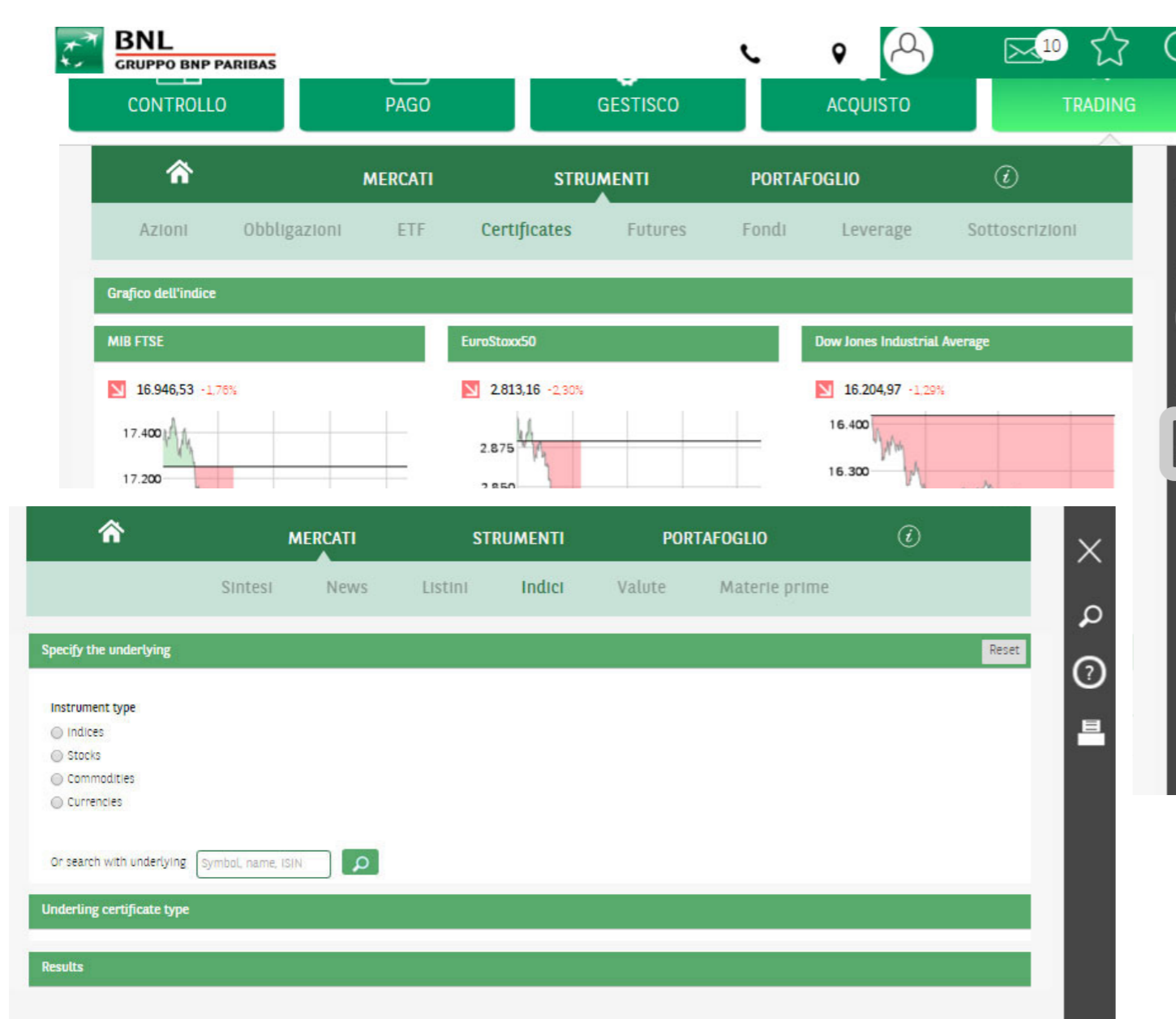
La funzione di **Ricerca avanzata**, rappresentata dalla lente d'ingrandimento presente nella barra di comando, è disponibile per:



Azioni



Obbligazioni



Certificates